

FAIRE UN DON

41,2 M€

ENGAGÉS POUR LA MISSION GUÉRIR

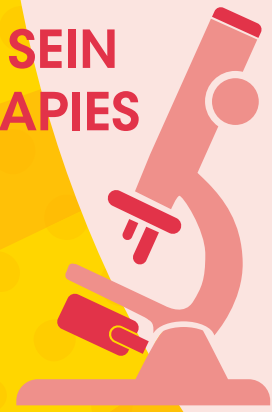
34,6 M€

ENGAGÉS POUR LA MISSION AIDER



35 ESSAIS CLINIQUES
EN COURS OU EN PRÉPARATION
POUR
28 MALADIES
DIFFÉRENTES

PLUS DE **500** EXPERTS
DE LA RECHERCHE, DU
DÉVELOPPEMENT
PRÉCLINIQUE ET CLINIQUE,
DE LA BIOPRODUCTION ET
FONCTIONS SUPPORTS, AU SEIN
DE L'INSTITUT DES BIOTHÉRAPIES
DES MALADIES RARES



PLUS DE **200**
PROGRAMMES
ET JEUNES CHERCHEURS
FINANCÉS

EN 2019,
GRÂCE
À VOTRE
MOBILISATION

170
PROFESSIONNELS
AU SEIN DE
17 SERVICES
RÉGIONAUX
DÉDIÉS
À L'ACCOMPAGNEMENT
DES FAMILLES



2 VILLAGES
RÉPIT
FAMILLES®
1178
PERSONNES
ACCUEILLIES

1 PLATEFORME
MALADIES
RARES
RASSEMBLANT

6 ACTEURS MAJEURS
DES MALADIES
RARES
EN FRANCE ET
EN EUROPE

Les organisateurs d'animations Téléthon remettent la totalité des recettes issues de la collecte nette des frais engagés, en s'efforçant de limiter à 10% ces frais d'organisation.

votre don

66% de votre don est déductible de votre impôt dans la limite de 20% de votre revenu imposable.



BÉNÉVOLAT
Donnez quelques heures de votre temps et mettez votre énergie, votre imagination au service des malades. Contactez : benevoles@afm-telethon.fr

LEGS ET DONATIONS
L'AFM-Téléthon, en tant qu'association reconnue d'utilité publique, est habilitée à recevoir des donations, des legs et assurances vie, exonérés des droits de succession.

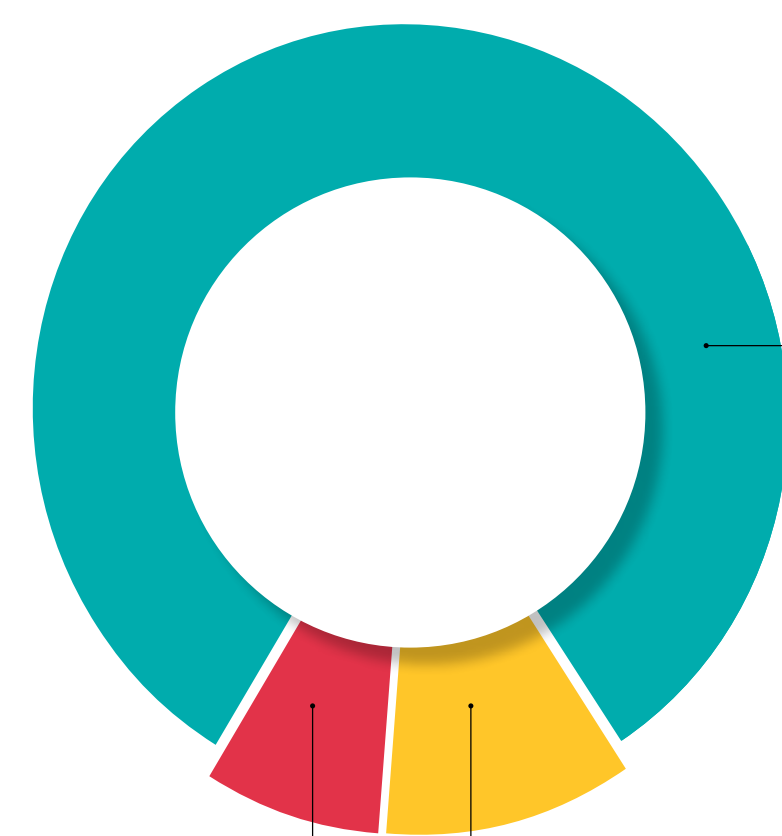
POUR TOUTE QUESTION :
01 69 47 28 13



Ligne directe donateurs :
0 825 07 90 95 Service 0,15 € / min + prix appel

100€

EMPLOYÉS PAR L'AFM-TÉLÉTHON EN 2019, C'EST :



MISSIONS SOCIALES*
78,9€

Recherche**, essais thérapeutiques, aide aux malades, revendication, communication scientifique et médicale...

FRAIS DE GESTION
9,2€

FRAIS DE COLLECTE
11,9€

* Les missions sociales comprennent les activités liées à l'établissement de soins Volaine de Kepper qui ont été financées par des fonds publics, donc par des ressources non issues de la générosité publique. Hors ces activités, la part des missions sociales s'élève à 77%. Pour mémoire, l'engagement pris lors du Téléthon 2018 était de 80%.

** La part de financement du laboratoire Généthron issue du Téléthon provient des recettes d'animations.

Pour plus d'informations liées à ces chiffres clés, consulter le rapport annuel et financier de l'AFM-Téléthon, disponible sur www.afm-telethon.fr ou sur simple demande.